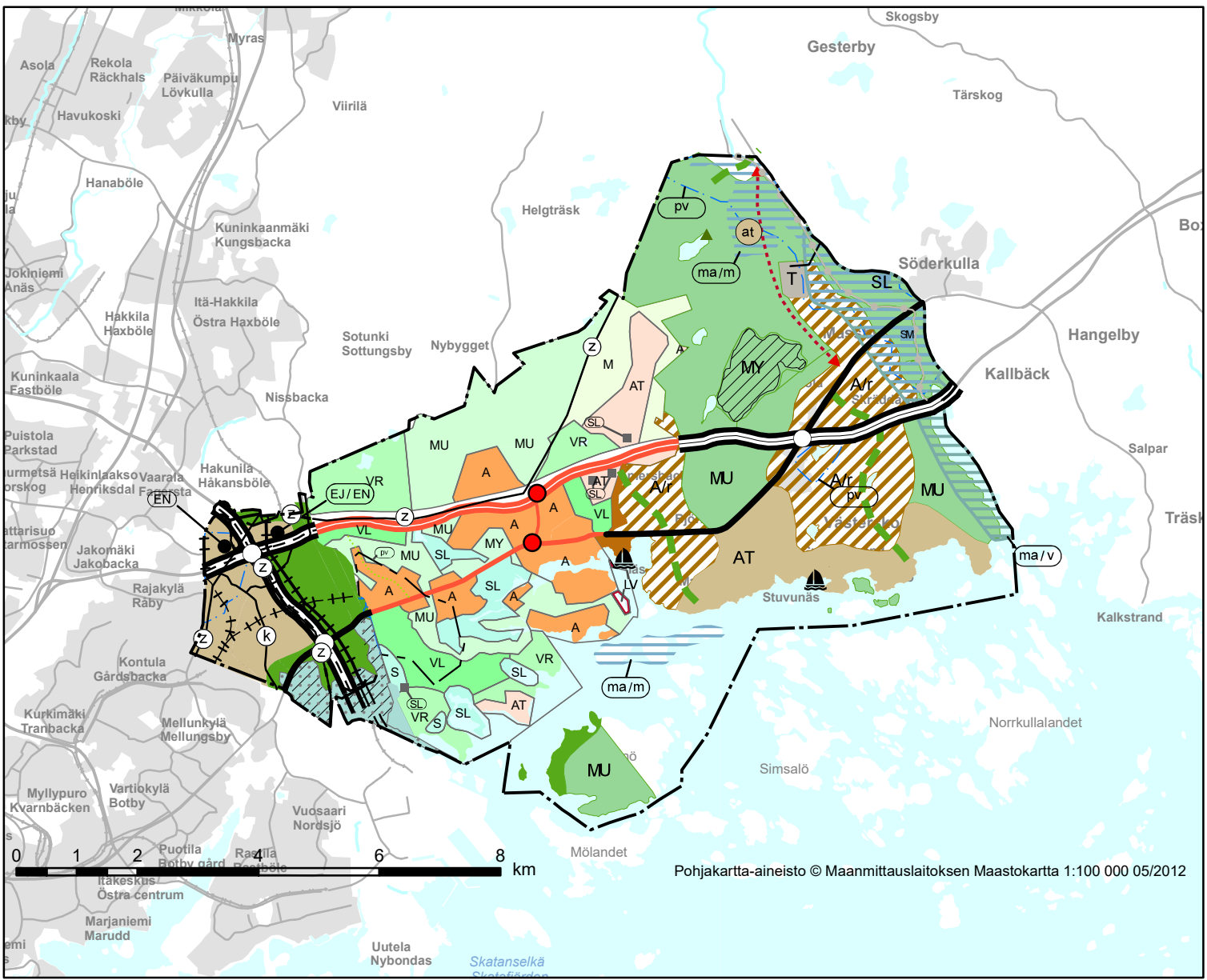


UUDENMAAN 2. VAIHEMAAKUNTAKAAVA - Östersundomin alue ETAPPLANDSKAPSPLAN 2 FÖR NYLAND - Östersundoms område

KUMOTTAVAT MERKINNÄT BETECKNINGAR SOM UPPHÄVS

Hyväksytty maakuntavaltuustossa 12.6.2018
Godkänd av landskapsfullmäktige 12.6.2018



Mittakaava
Skala 1:100 000

Uudenmaan maakuntakaavasta (vahvistettu 8.11.2006) sekä Uudenmaan 1. vaihemaakuntakaavasta (vahvistettu 22.6.2010) kumottavat merkinnät
Beteckningar som upphävs i landskapsplanen för Nyland (fastställd 8.11.2006) samt i etapplandskapsplan 1 för Nyland (fastställd 22.6.2010)

- | | | | | | |
|--|--|--|---|--|--|
| | Taajamatoimintojen alue
Område för tätortsfunktioner | | Moottoriväylä
Motorled | | Natura 2000 verkostoon kuuluva tai ehdotettu alue
Område som hör till eller föreslagits höra till nätverket Natura 2000 |
| | Luonnonsuojelualue
Naturskyddsområde | | Seututie
Regional | | Pohjavesialue
Grundvattensområde |
| | Virkistysalue
Rekreatiomsområde | | Liikennetunneli
Trafiktunnel | | 400 kV voimalinja
400 kV kraftledning |
| | Arvokas harjuaalue tai muu geologinen muodostuma
Värdefull ås eller annan värdefull geologisk formation | | Eritasoliittymä
Planskild anslutning | | 400 kV voimalinjan ohjeellinen linjaus
400 kV kraftledning, riktgivande sträckning |
| | Energiahuollon alue tai kohde
Område eller objekt för energiförsörjning | | Yhdysrata
Förbindelsebana | | 110 kV voimalinja
110 kV kraftledning |
| | Jäte- ja energiahuollon alue
Område för avfallshantering och energiförsörjning | | Liikenneväylän katkoviivamerkintä osoittaa vaihtoehtoisen ratkaisun tai ohjeellisen linjauksen
Trafikled betecknad med streckad linje anger en alternativ lösning eller riktgivande sträckning | | Maakaasun runkoputki
Naturgashuvudledning |

Itä-Uudenmaan maakuntakaavasta (vahvistettu 15.2.2010) kumottavat merkinnät
Beteckningar som upphävs i landskapsplanen för Östra Nyland (fastställd 15.2.2010)

- | | | | | | |
|--|---|--|---|--|--|
| | Taajamatoimintojen alue
Område för tätortsfunktioner | | Pohjavesialue
Grundvattensområde | | Tieliikenteen yhteystarve
Behov av vägtrafikförbindelse |
| | Taajamatoimintojen laajenemisaalue
Tätortsfunktionernas utvidgningsområde | | Kulttuuriympäristön tai maiseman vaalimisen kannalta tärkeä alue, maakunnallisesti merkittävä
Område som är viktiga med tanke på kulturmiljön eller landskapsvärden, landskapsintresse | | 110 kV voimajohto
110 kV kraftledning |
| | Kyläalue
Byområde | | Kulttuuriympäristön tai maiseman vaalimisen kannalta tärkeä alue, valtakunnallisesti merkittävä
Område som är viktiga med tanke på kulturmiljön eller landskapsvärden, riksintresse | | Kyläkohde
Byobjekt |
| | Maa- ja metsätalousvaltainen alue, jolla on erityistä ulkoilun ohjaamistarvetta
Jord- och skogsbruksdominerat område med särskilt behov av att styra friluftslivet | | Viheryhteystarve
Behov av grönförbindelse | | Eritasoliittymä
Planskild anslutning |
| | Maa- ja metsätalousvaltainen alue, jolla on erityisiä ympäristöarvoja
Jord- och skogsbruksdominerat område med särskilda miljövärden | | Natura 2000- alue
Natura 2000- område | | Muinaismuistokohde
Fomminnesobjekt |
| | Luonnonsuojelualue
Naturskyddsområde | | Moottoritie
Motorväg | | Virkistyskohde
Rekreatiomsobjekt |
| | Teollisuus- ja varastoalue
Industri- och lagerområde | | Seututie tai pääkatu
Regional väg eller huvudgata | | Venesatama
Småbåtshamn |
| | Virkistysalue
Rekreatiomsområde | | | | |
| | Arvokas geologinen muodostuma
Värdefull geologisk formation | | | | |

Itä-Uudenmaan 1.-4. vaiheseutukaavoista sekä Maakuntakaava 2000: sta kumottavat merkinnät
Beteckningar som upphävs i Etappregionplanerna 1,2,3 och 4 för Östra Nyland samt Landskapsplan 2000

- | | | | |
|--|---|--|---|
| | Taajamatoimintojen alue
Område för tätortsfunktioner | | Pohjavesialueet
Grundvattensområden |
| | Kyläalue
Byområde | | Moottoriväylä/Moottoritie tai moottoriliikennetie
Motorled/Motorväg eller motortrafikväg |
| | Lähivirkistysalue
Område för närrekreation | | Seudullinen pääväylä/Valta- tai kantatie
Regional huvudled/Riks- eller stamväg |
| | Retkeily- ja ulkoilualue
Friluftslivs- och strområde | | Alueellinen pääväylä/Seudullinen tie
Intern huvudled/Regional väg |
| | Vesiliikenteen alue
Område för vattentrafik | | Eritasoliittymä
Planskild anslutning |
| | Suojelualue
Skyddsområde | | Yhdys- tai sivurata
Förbindelse- eller sidobana |
| | Luonnonsuojelualue
Naturskyddsområde | | Ulkoilureitti
Friluftsled |
| | Maa- ja metsätalousvaltainen alue
Jord- och skogsbruksdominerat område | | Pääsähkölinja
Elhuvudledning |
| | Maa- ja metsätalousvaltainen alue, ulkoilun ohjaamistarvetta tai ympäristöarvoja
Jord- och skogsbruksdominerat område, behov att styra friluftslivet eller miljövärden | | |
| | Maa- ja metsätalousvaltainen alue/ympäristöarvoja
Jord- och skogsbruksdominerat område/miljövärden | | |