

Visiona
ilmastokestävä
Uusimaa
•VILKKU•



Uudenmaan liitto
Nylands förbund



HELSINGIN YLIOPISTO
HELSINGFORS UNIVERSITET
UNIVERSITY OF HELSINKI



Euroopan unionin
osarahoittama

Kohti ilmastokestävää Uttamaata

Ilmastokestävä Uusimaa 2030 -tiekartan
esittely ja jalkautus

Sisältö

- Taustaa sopeutumistyölle
- Mikä on Ilmastokestävä Uusimaa 2030 -tiekartta?
- Kokonaiskuva tiekartan rakenteesta
- Yhteenveto tiekartan teemoista
- Tiekartan jalkauttaminen ja toteutumisen seuranta
- Tiekartan valmistelu: menetelmäkuvaukset





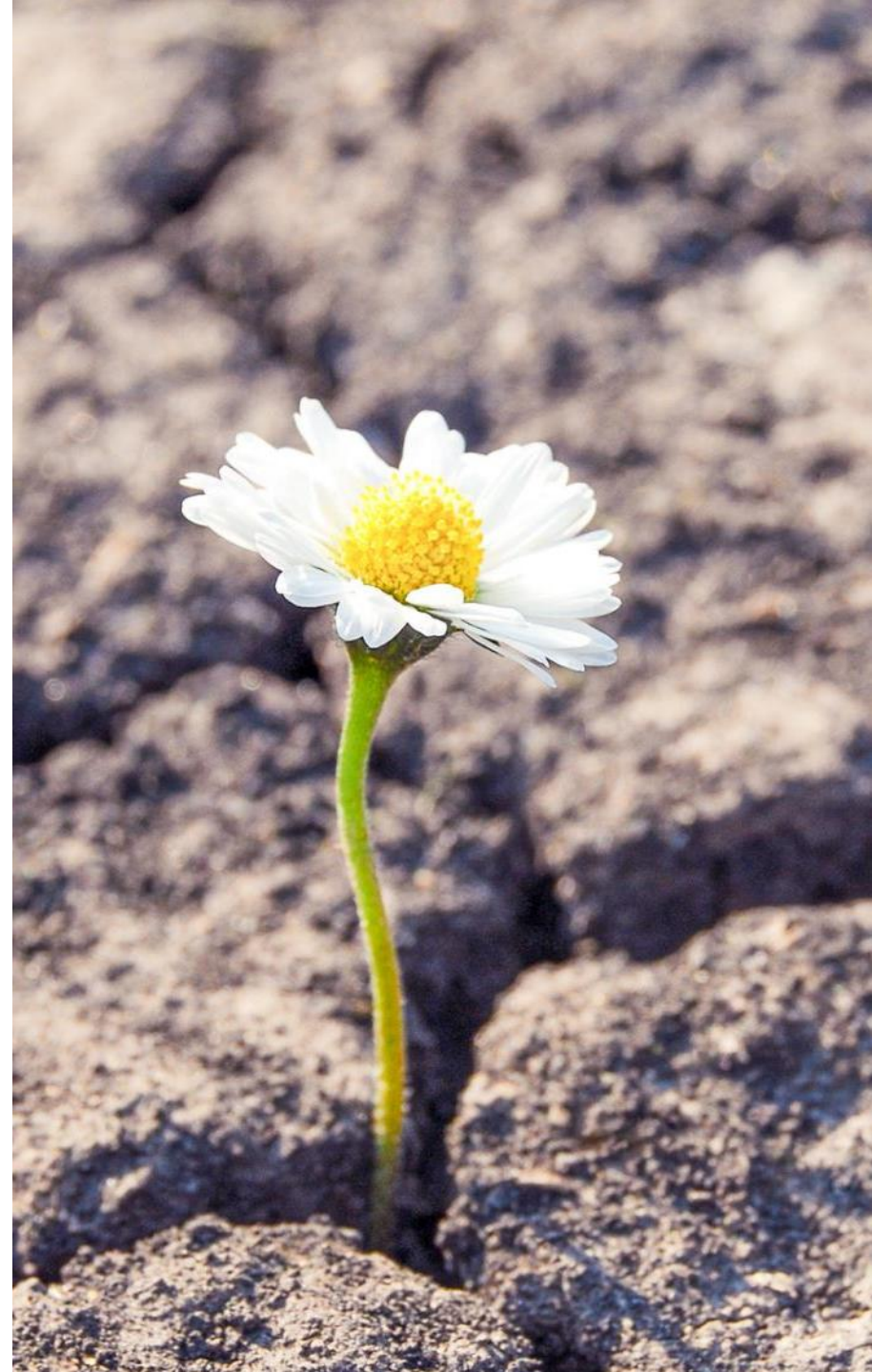
Taustaa Ilmastokestävä Uusimaa 2030 -tiekartan valmistelulle

- Ilmastonmuutokseen sopeutumisen edistäminen on alueiden kehittämislainsäädännön (756/2021) mukaan osa alueellista kehittämistä ja maakunnan liittojen tehtäviä.
- Uusimaa on yksi EU:n ilmastonmuutokseen sopeutumisen edelläkävijäalueista ja sitoutunut EU:n sopeutumismission tavoitteeseen olla ilmastokestävä vuoteen 2030 mennessä.
- Uudenmaan liitto sitoutui Uusimaa-ohjelmassa 2022–2025 laatimaan ensimmäisen alueellisen ilmastonmuutokseen sopeutumissuunnitelman.
- Tiekartta toteuttaa Uudenmaan maakuntaohjelman 2026-2029 tavoitetta olla ilmastokestävä maakunta.
- Ilmastokestävä Uusimaa 2030 -tiekartta tukee maakunnan pitkän aikavälin visiota olla Euroopan ympäristöviisain, innovatiivisin ja onnellisin alue,
 - joka pitkäjänteisellä sopeutumistyöllä ennakoii ja hallitsee ilmastonmuutoksen vaikutuksia, hyödyntää sen tuomia mahdollisuuksia sekä turvaa asukkaiden hyvinvoinnin ja elinympäristön elinvoimaisuuden myös tulevaisuudessa.

Toimintaympäristö muuttuu - tarve ennakoivalle sopeutumiselle

- Ilmastonmuutos etenee ennakoitua nopeammin ja vaikuttaa jo nyt merkittävästi infrastruktuuriin, elinkeinoihin, terveyteen ja elinympäristöihin
- Ennakointi ja varautuminen vahvistavat turvallisuutta, hyvinvointia ja huoltovarmuutta
- Sopeutumisen onnistuminen vaikuttaa suoraan hyvinvointiin, talouteen ja huoltovarmuuteen
- Kuntien rooli on keskeinen: päätökset maankäytöstä, infrastruktuurista, palveluista ja investoinneista muokkaavat alueen sopeutumiskykyä

Ilmastonmuutokseen sopeutuminen on väistämätöntä – ratkaisevaa on, tehdäänkö se ennakoiden ja hallitusti vai vasta kriisien kautta.





Mikä on Ilmastokestävä Uusimaa 2030 -tiekartta?

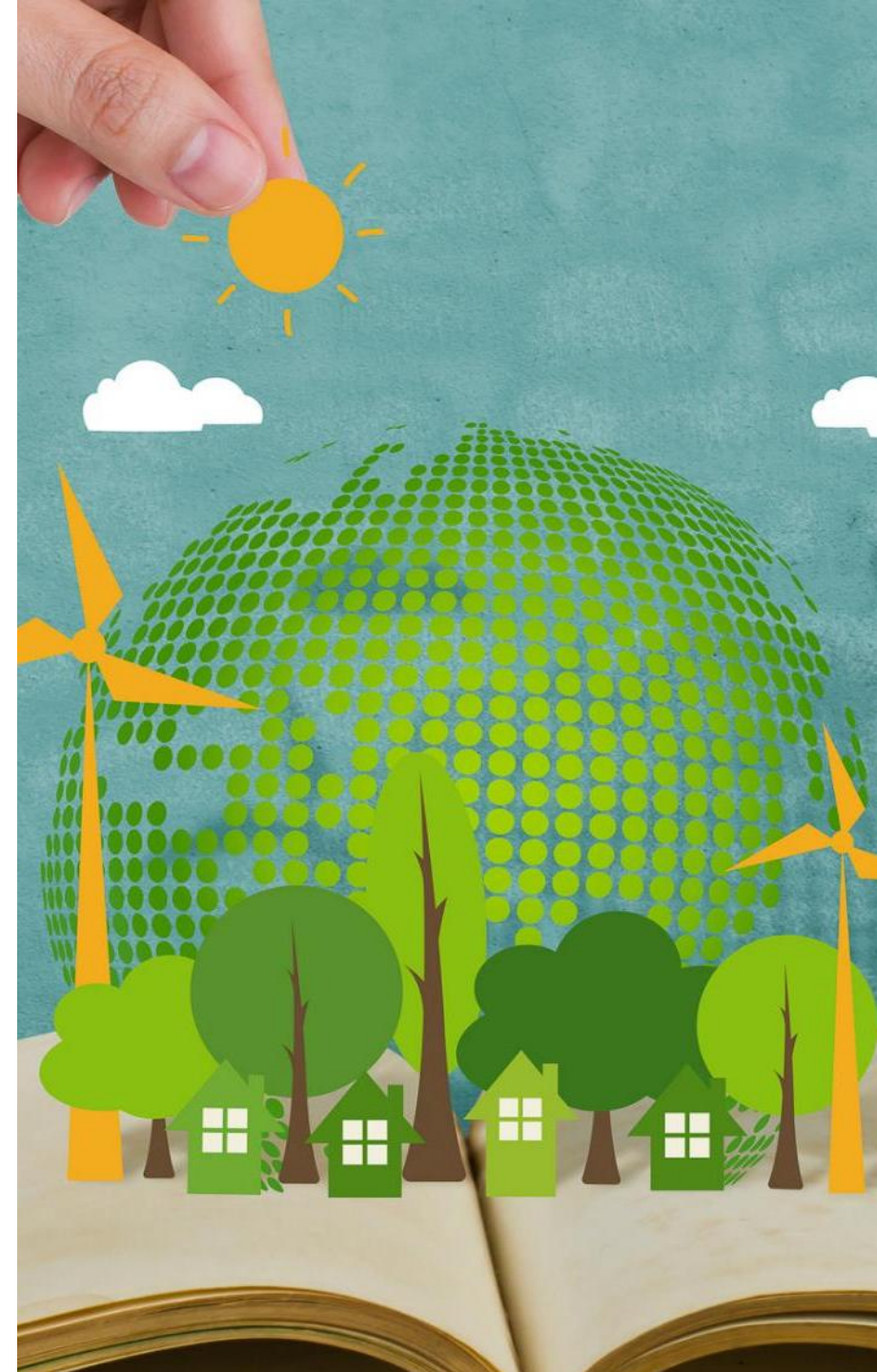


- Tiekartta on ensimmäinen Uudenmaan alueellinen ilmastonmuutokseen sopeutumissuunnitelma
- Tavoitteena vahvistaa alueen ennakointikykyä, vähentää haavoittuvuutta sään ääri-ilmiöille ja muille ilmatoriskeille, tukea alueen toimintakykyä myös häiriötilanteissa
- Tarjoaa yhteisen viitekehyksen sopeutumisen huomioimiselle suunnittelussa ja päätöksenteossa
- Kytkee ilmastokestävyuden huoltovarmuuden, kriisinsietokyvyn ja alueen elinvoiman vahvistamiseen ja turvaamiseen

Tiekartan rakenne

- **yhteinen tilannekuva**, joka kokoaa ilmastonmuutoksen keskeiset vaikutukset ja riskit Uudellamaalla
- **neljä teemakokonaisuutta**, joiden kautta sopeutumista tarkastellaan eri näkökulmista ja sopeutumistoimia on tunnistettu
- **toimintalinjaukset**, jotka kokoavat sopeutumisen keskeiset kehityssuunnat ja painopisteet sekä kuvaavat strategisen tavoitetilan
- sekä **tunnistetuista sopeutumisen toimista**, jotka konkretisoivat tunnistetut ylemmän tason prosessit, joissa sopeutumistarvetta on tarpeen tarkastella

Tiekartta ei määrittele yhtä ainoaa toteutustapaa, vaan tarjoaa yhteisen kehyksen, jonka pohjalta kunnat ja alueelliset toimijat voivat tunnistaa omat roolinsa ja prioriteettinsa



Ilmastokestävä Uusimaa 2030

Päämäärät

1. Alueellisen yhteistyön tukeminen ja alueellisten ratkaisujen tunnistaminen

2. Sopeutumisen oikeudenmukaisuuden vahvistaminen ja monihyötyisten ratkaisumallien edistäminen

3. Tiedolla ohjaaminen ja huoltovarmuuskäytäntöjen huomioiminen

Läpileikkaavat periaatteet:

Sosiaalinen oikeudenmukaisuus

Kokonaisurvallisuus; huoltovarmuus

Teemat ja toimintalinjaukset

Liikenne, logistiikka ja elinkeinot

1. Liikenneväylien ja -verkon kunnon ja ylläpidon vahvistaminen
2. Toimitusketjujen ja logistiikan resilienssin vahvistaminen
3. Huoltovarmuuden ja kriittisten toimintojen turvaaminen
4. Tiedon ja teknologian hyödyntäminen osana ilmastonmuutokseen sopeutumista
5. Osaamisen ja yhteistyön vahvistaminen
6. Ilmastokestävän kaupunkisuunnittelun vahvistaminen liikenteen ja elinkeinoalueiden sopeutumisen edistämisessä

Luonto, luonnonvaratalous ja kulttuuriympäristöt

7. Sopeutumisen, luonnon ja kulttuuriarvojen huomioiminen suunnittelussa ja päätöksenteossa
8. Vesiresilienssin vahvistaminen ja valuma-alueitasoisen suunnittelun edistäminen
9. Yhteistyön ja rahoituksen vahvistaminen
10. Toimintamallien mukauttaminen ja osaamisen vahvistaminen

Rakennettu ympäristö ja infrastruktuuri

11. Vesien hallinta ja vesihuollon ilmastokestävyyden vahvistaminen
12. Rakentamisen ja maankäytön ohjaus ilmastoriskien vähentämiseksi
13. Energijärjestelmän sopeutumiskyvyn vahvistaminen
14. Ilmastokestävän päätöksenteon vahvistaminen tiedolla ja yhteistyöllä

Väestö ja terveys

15. Asuinympäristöjen ilmastokestävyyden parantaminen
16. Ilmastoriskien hallinta sosiaali- ja terveyspalveluissa
17. Yhteisöllisyyden, tiedon ja osaamisen vahvistaminen sopeutumisen tukena

Jalkauttaminen

- Ennakointi • Sopeutuminen osaksi strategista ja operatiivista toimintaa • Priorisointi • Rahoitus

Sopeutumisen toimet

Seuranta, mittaus ja päivitys

Toteuttamisen edellytykset:

- hallintorakenne ja vastuiden määrittely • rahoitus ja resursointi • osaaminen ja kapasiteetin vahvistaminen • tiedonhallinta ja data • osallistuminen ja yhteistyö



Yhteenveto tiekartan teemoista

Liikenne, logistiikka ja elinkeinot



Teeman toimintalinjaukset:

1. Liikenneväylien ja -verkon kunnon ja ylläpidon vahvistaminen
2. Toimitusketjujen ja logistiikan resilienssin vahvistaminen
3. Huoltovarmuuden ja kriittisten toimintojen turvaaminen
4. Tiedon ja teknologian hyödyntäminen osana ilmastonmuutokseen sopeutumista
5. Osaamisen ja yhteistyön vahvistaminen
6. Ilmastokestävän kaupunkisuunnittelun vahvistaminen liikenteen ja elinkeinoalueiden sopeutumisen edistämiseksi

Toimintalinjausten ydin:

- Riskiperusteinen ja ennakoiva ajattelu ohjaa investointeja ja kunnossapitoa
- Elinkeinoelämän toimintaedellytykset ja huoltovarmuus huomioidaan osana julkista suunnittelua
- Sopeutuminen kytketään osaksi liikenne- ja logistiikkajärjestelmien suunnittelua ja ylläpitoa

Riskiperusteinen ajattelu korostuu: kaikkea ei voida tehdä kerralla, priorisoidaan kriittisimpien kohteiden tunnistaminen ja turvaaminen.

Toimintakykyinen infrastruktuuri on perusedellytys palveluille, elinvoimalle ja turvallisuudelle.

Ennakoiva sopeutuminen vähentää häiriöitä, taloudellisia tappioita ja kriisitilanteiden vaikutuksia.

Liikenne, logistiikka ja elinkeinot -teeman keskeiset toimet ja nostot



- Kriittisten reittien, solmukohtien ja toimintojen tunnistaminen, erityisesti huoltovarmuuden, pelastustoimen, joukkoliikenteen ja elinkeinoelämän näkökulmasta
- Tulva- ja routariskien huomioiminen ja sään ääri-ilmiöihin varautuminen liikenne- ja logistiikkajärjestelmissä
- Väylien peruskorjausten, kunnossapidon ja resurssien kohdentaminen riskiperusteisesti
- Varautuminen korjausvelan kasvuun ja sään ääri-ilmiöiden yleistymiseen
- Yritysten ja arvoketjujen ilmatoriskien tunnistamisen tukeminen



Luonto, luonnonvaratalous (maa- ja metsätalous) ja kulttuuriympäristöt



Teeman toimintalinjaukset:

1. Sopeutumisen, luonnon ja kulttuuriarvojen huomioiminen suunnittelussa ja päätöksenteossa
2. Vesiresilienssin vahvistaminen ja valuma-alueitasoisen suunnittelun edistäminen
3. Yhteistyön ja rahoituksen vahvistaminen
4. Toimintamallien mukauttaminen ja osaamisen vahvistaminen

Toimintalinjausten ydin

- Luonnon monimuotoisuus, vesienhallinta ja ekosysteemien toimivuus nähdään sopeutumisen perustana
- Luonnonvaratalouden sopeutumiskyvyn vahvistaminen pitkäjänteisesti
- Kokonaisvaltainen valuma-aluelähtöinen suunnittelu ja vesiresilienssin vahvistaminen

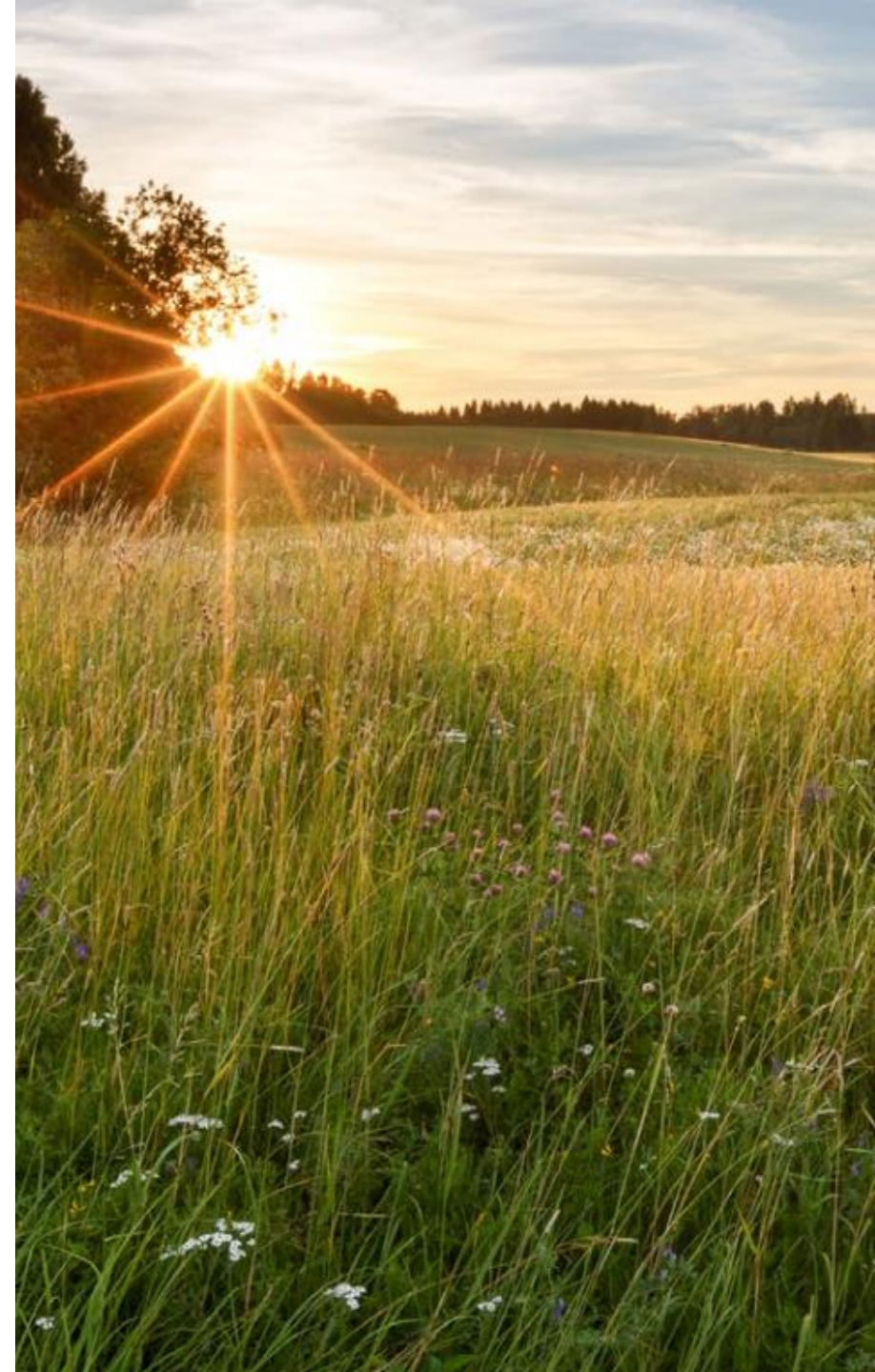
Luonnon tilan parantaminen ja siihen pohjautuvat ratkaisut tukevat sopeutumista kustannustehokkaasti ja vahvistavat samalla hyvinvointia, elinvoimaa ja alueen vetovoimaa.

Ilman toimivia ekosysteemejä ja ekosysteemipalveluja omavaraisuus ja huoltovarmuus (esim. ruokaturva) sekä myös yhteiskunnan kriisinsietokyky heikkenee.

Luonto, luonnonvaratalous ja kulttuuriympäristöt -teeman keskeiset toimet ja nostot



- Ekologisten verkostojen ja laajojen luontoalueiden säilyttäminen ja vahvistaminen
- Ekosysteemien kyky vaimentaa ilmastoriskejä ja luontopohjaisten ratkaisujen hyödyntäminen
- Maa- ja metsätalouden pitkän aikavälin kestävien tuotantoedellytysten turvaaminen osana alueellista huoltovarmuutta
- Luonnonarvomarkkinoiden ja muiden uusien kannustimien tunnistaminen, kehittäminen ja pilotointi
- Monihyötyiset ratkaisut osana kulttuuriympäristöjen ilmastokestävyyden tukemista



Rakennettu ympäristö ja infrastruktuuri (energia ja vesihuolto)



Teeman toimintalinjaukset:

1. Vesien hallinta ja vesihuollon ilmastokestävyyden vahvistaminen
2. Rakentamisen ja maankäytön ohjaus ilmatoriskien vähentämiseksi
3. Energiajärjestelmän sopeutumiskyvyn vahvistaminen
4. Ilmastokestävän päätöksenteon vahvistaminen tiedolla ja yhteistyöllä

Toimintalinjausten ydin

- Ilmatoriskien huomioiminen osana maankäyttöä, rakentamista ja investointipäätöksiä
- Kriittisen infrastruktuurin toimintavarmuuden turvaaminen
- Varautuminen tehdään osaksi normaalia suunnittelua ja kunnossapitoa

Ennakoiva sopeutuminen vähentää korjausvelkaa, häiriöitä ja äkillisiä kustannuksia sekä parantaa asukkaiden turvallisuutta, hyvinvointia ja viihtyisyyttä.

Rakennettu ympäristö ja infrastruktuuri -teeman keskeiset toimet ja nostot



- Tulva- ja hulevesiriskien hallinta kaavoituksessa ja yhdyskuntarakenteessa
- Rakennusten ja infrastruktuurin kuumuus- ja säänkestävyyden parantaminen
- Energia- ja vesihuollon häiriöihin varautuminen ja toimitusvarmuuden turvaaminen
- Kriittisten kohteiden tunnistaminen ja priorisointi
- Ilmastonmuutoksen vaikutusten huomioiminen korjaus- ja investointiohjelmissa



Väestö ja terveys



Teeman toimenpiteet

1. Asuinympäristöjen ilmasto-kestävyyden parantaminen
2. Ilmastoriskien hallinta sosiaali- ja terveystaloudellisuissa
3. Yhteisöllisyyden, tiedon ja osaamisen vahvistaminen sopeutumisen tukena

Toimintalinjausten ydin

- Väestön terveys ja turvallisuus nostetaan sopeutumisen keskiöön
- Haavoittuvat ryhmät tunnistetaan ja huomioidaan suunnittelussa
- Varautuminen kytketään osaksi palveluiden ja viranomaistoiminnan suunnittelua

Ilmastokestävyyden lopullinen mittari on ihmisten hyvinvointi. Ennaltaehkäisy ja varautuminen säästävät inhimillisiä ja taloudellisia kustannuksia.



Väestö ja terveys -teeman keskeiset toimet ja nostot



- Kuumuuden terveysvaikutukset ja niihin varautuminen
- Sään ääri-ilmiöiden vaikutukset arjen turvallisuuteen ja palveluihin
- Palveluiden ja sairaanhoidon toimintakyvyn turvaaminen häiriötilanteissa
- Ilmatoriskiviestinnän, ennakkoinnin ja tiedonvaihdon vahvistaminen
- Yhteistyö kuntien, hyvinvointialueiden ja muiden toimijoiden välillä





**Ilmastokestävä Uusimaa 2030
-tiekartan jalkauttaminen ja
sopeutumistyön seuranta**

Tiekartan jalkautus – miten tästä eteenpäin?

Ilmastokestävä Uusimaa 2030 -tiekartan jalkauttamisen periaatteet

- Yhteistyö ja vuoropuhelu alueen toimijoiden kanssa
- Toimintalinjausten konkretisointi käytännön yhteistyöksi
- Yhteisen tilannekuvan rakentaminen ilmastoriskeistä ja sopeutumistarpeista
- Uusien yhteistyömallien ja verkostojen vahvistaminen

Sopeutumisen työkaluja

- [Ilmastokestävä Uusimaa 2030 -tiekartta](#) – yhteinen alueellinen viitekehys ja toimintalinjaukset
- [Uudenmaan ilmatoriski- ja haavoittuvuustarkastelu](#) – tietoa Uudenmaan keskeisistä ilmatoriskeistä ja niiden alueellisista vaikutuksista
- [Ilmatoriskikortit](#) sopeutumistyön tueksi – tiiviit kuvaukset keskeisistä riskeistä ja niiden vaikutuksista eri toimialoihin
- Sopeutumisen tarkistuslista
 - arvioida sopeutumistyön nykytilaa, tunnistaa kehittämistarpeita, tukea toimialojen välistä keskustelua ja yhteistyötä ilmastonmuutokseen varautumisessa



Tiekartan alueellisten toimintalinjausten sovittaminen paikallisiin olosuhteisiin

Pyöreän pöydän seutuneuvottelut osana tiekartan toimeenpanoa

- teemakohtaiset keskustelut ja verkostojen rakentaminen
- havaintojen ja tilannekuvien hyödyntäminen jatkotyössä
- tiedonvaihdon ja seudullisen yhteistyön vahvistaminen

Jalkautus käynnistyi keväällä 2026 toimintalinjauksien konkretisoimisella yhdessä toimijoiden kanssa

- Logistiikkaketjujen ilmastokestävyys ja huoltovarmuus
- Uudenmaan ruokaturva ilmastonmuutoksen edetessä

Ilmastokestävä Uusimaa 2030 -tiekartan toimeenpano jatkuu yhteistyössä kuntien, yritysten, viranomaisten, tutkimusorganisaatioiden ja muiden alueellisten toimijoiden kanssa.





Sopeutumisen arviointi ja tiekartan seuranta

- Seurannan ja arvioinnin kehittämistä varten Uudenmaan liitto on mukana sopeutumisen strategisen LIFE-hankkeen KISS LIFE valmistelussa:
 - Tekee maakunnallisen sopeutumistyön seurannasta alueellisesti vertailukelpoista
 - Syvennetään maakuntien välistä yhteistyötä sopeutumisessa
 - Saadaan seurannan kehittämiseksi paras mahdollinen kansallinen tuki
 - Tukee myös sopeutumisen kansallista seuranta ja kansallisen sopeutumistyön tavoitteita
- Mikäli hanke hyväksytään, työ seurannan kehittämiseksi alkaa vuoden 2027 alussa

Ilmastokestävä Uusimaa 2030 – tiekartan valmistelu

Menetelmäkuvaukset

Ilmatoriskien ja haavoittuvuuksien tunnistaminen ja ymmärryksen syventäminen loi pohjan alueellisen sopeutumisen tiekartan valmistelulle



Ilmastokestävä Uusimaa 2030 -tiekartta laadittiin tietoperustaisena ja osallistavana yhteiskehittämiproessina

Ilmatoriskien ja haavoittuvuuksien tunnistaminen

- Nykytilan ja tietopohjan kokoaminen sektorikohtaisesti
- Ilmatoriskien ja haavoittuvuuksien tunnistaminen
- Ilmatoriskien vaikutusten arviointi
- Alueen merkittävimpien ilmatoriskien arvottaminen ja priorisointi
- Yhteinen näkemys varautumistarpeista

1.

Ilmatoriski ja haavoittuvuus-tarkastelu

2.

Ilmatoriskien arviointi

3.

Ilmatoriskien priorisointi

Tarvelähtöinen sopeutumissuunnittelu

- Alueellisen sopeutumistyön päämäärien määrittely
- Sopeutumistarpeiden kartoittaminen
- Sopeutumisen toimintalinjausten ja sopeutumistoimien tunnistaminen
- Toimien toteuttamisen edellytysten tunnistaminen
- Sopeutumissuunnitelman toimeenpano

4.

Sopeutumistarpeiden tunnistus

5.

Sopeutumistoimien ja vastuiden tunnistus

6.

Sopeutumissuunnitelman jalkautus

Sopeutumisen integrointi osaksi aluekehitystä ja strategista kehittämistä

Alueellinen sopeutumistyö

- Ilmatoriskien ja haavoittuvuuksien arviointi
- Sopeutumistarpeiden ja -toimien jäsentäminen
- Sopeutumiseen liittyvien roolien ja vastuiden tarkastelu
- Yhteinen tilannekuva



Aluekehityksen ennakoitustyö

- Ilmastonmuutos yhtenä megatrendinä skenaariotyössä
- Ilmatoriskien ja sopeutumistarpeiden huomiointi ennakoitutyössä
- Tiedon kokoaminen strategisen päätöksenteon tueksi



Maakuntaohjelma ja strateginen kehittäminen

- Sopeutumisen kytkeminen aluekehityksen tavoitteisiin
- Ilmastokestävyyden huomiointi maakuntaohjelma- ja kehittämistyössä
- Sopeutuminen läpileikkaavana teemana Uudenmaan VISIO-kaavassa
- Pitkän aikavälin alueellinen resilienssi



Läpileikkaavana teemana sosiaalinen oikeudenmukaisuus: Just Transition Roadmap-prosessi osana Regions4Climate-hanketta (Demos Helsinki ja Uudenmaan liitto)



**”Sopeutumistyön
perustana on, että
ilmastokestävyttä
rakennetaan yhdessä.”**

Lisätietoja:

Salla Siivonen, projektipäällikkö, Uudenmaan liitto

salla.siivonen@uudenmaanliitto.fi